

## MBT 安装使用说明

用途：电脑使用

1. 针对 6066 直播摄像机、SIP1000 编码器进行工作模式选择，可选择 MBO 直播模式或 RTMP 推流模式。
2. 在 6066 直播相机、SIP1000 编码器使用 RTMP 推流模式时，进行 RTMP 推流地址设置，并且可对 SIP1000 编码器的直播码流大小进行调整。
3. 使用大疆无人机直播后，可使用 MBT 直播工具进行录像下载。

### 【安装】

双击“MBTool\_Setup.exe”MBT 直播工具安装程序，按默认设置安装，安装完毕后桌面生成“MBO 工具”快捷方式，双击即可打开 MBO 直播工具。

### 【使用】

一、对 IPC6066、SIP1000 等直播设备设置

对直播设备进行设置前，请确保设备与电脑连接在同一局域网内

1. 打开软件后按图 2-1 所示，选择“设备配置”：



图 2-1

之后点击“搜索”按钮（图 2-2），即可查看到和本电脑处于同一局域网中的直播设备。



图 2-2

双击需要设置的设备，之后如图 2-3 所示进行设备模式选择

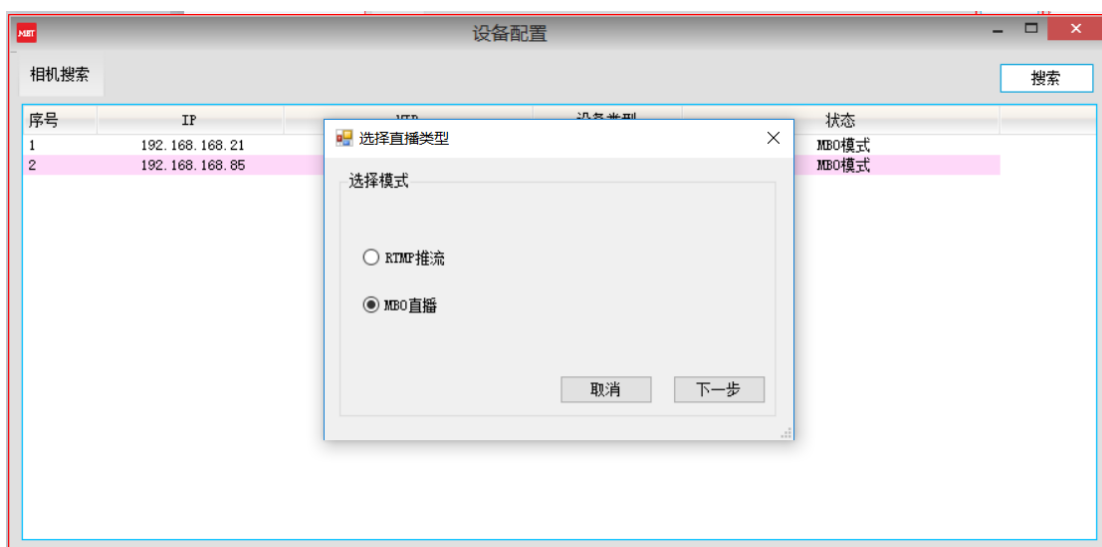


图 2-3

如需要使用 RTMP 推流模式，则选择“RTMP 推流”，写入具体的 RTMP 推流地址（图 2-4），地址根据不同的推流平台会有不同，针对 SIP1000 系列产品，此工具可调整视频比特率进行调整。点击“完成”后稍等 1 分钟，设备会自动重启，重启完毕即以 RTMP 推流模式正常直播。

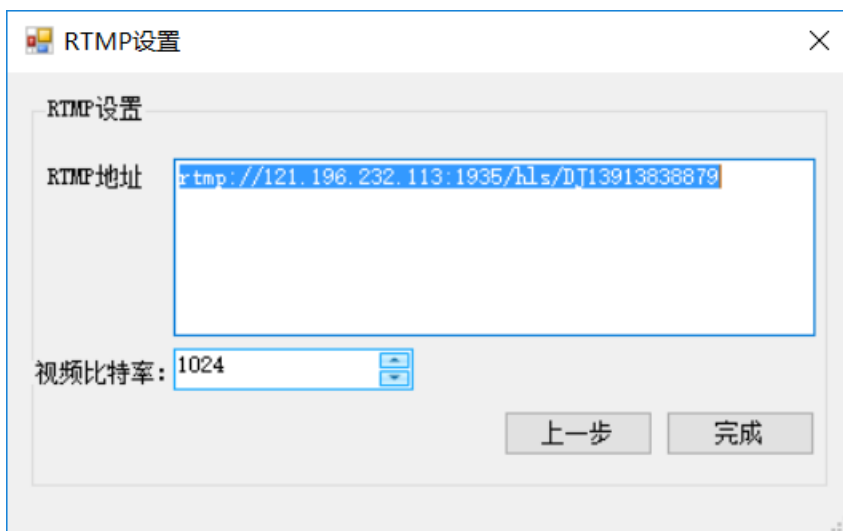


图 2-4

如：斗鱼平台给出的直播信息如图 2-5 所示：



rtmp://send1.douyu.com/live

直播码：732218rfLHqB1twC?wsSecret=e7e8e82109c0b927ffd743028e9bda09&wsTime=5886bdda

那么，在 MBT 工具中所需要填写的 RTMP 地址为：

rtmp://send1.douyu.com/live/732218rfLHqB1twC?wsSecret=e7e8e82109c0b927ffd743028e9bda09&wsTime=5886bdda

其他平台以此类推。

如需使用 MBO 直播模式，则在图 2-2 中双击所需设置设备，并选择“MBO 直播”并点击“下一步”。DDNS 地址为默认参数不需要更改，SIP1000 系列编码器可对“视频比特率”进行修改设置，之后点击“完成”，稍等 1 分钟设备会自动重启，重启完毕即可以 MBO 直播模式正常直播。



图 2-5

## 2. 录像下载功能:

在图 3-1 中选择“录像”下载按钮



图 3-1

在图 3-2 中点击下一步



图 3-2

在图 3-3 中依次填写直播推流密钥, 选择开始以及结束时间, 并选择录像保存路径, 之后点击“下一步”:



图 3-3

通过身份验证:



在确认图 3-4 信息无误后点击“下一步”：



图 3-4



图 3-5

之后在图 3-6 中会显示录像文件的具体文件名以及保存路径:



图 3-6

如有问题, 请联系: 400 885 8985